

اندیکاتور روندی ایچی موکو

قسمت اول

تهیه شده توسط: دکتر مهدی

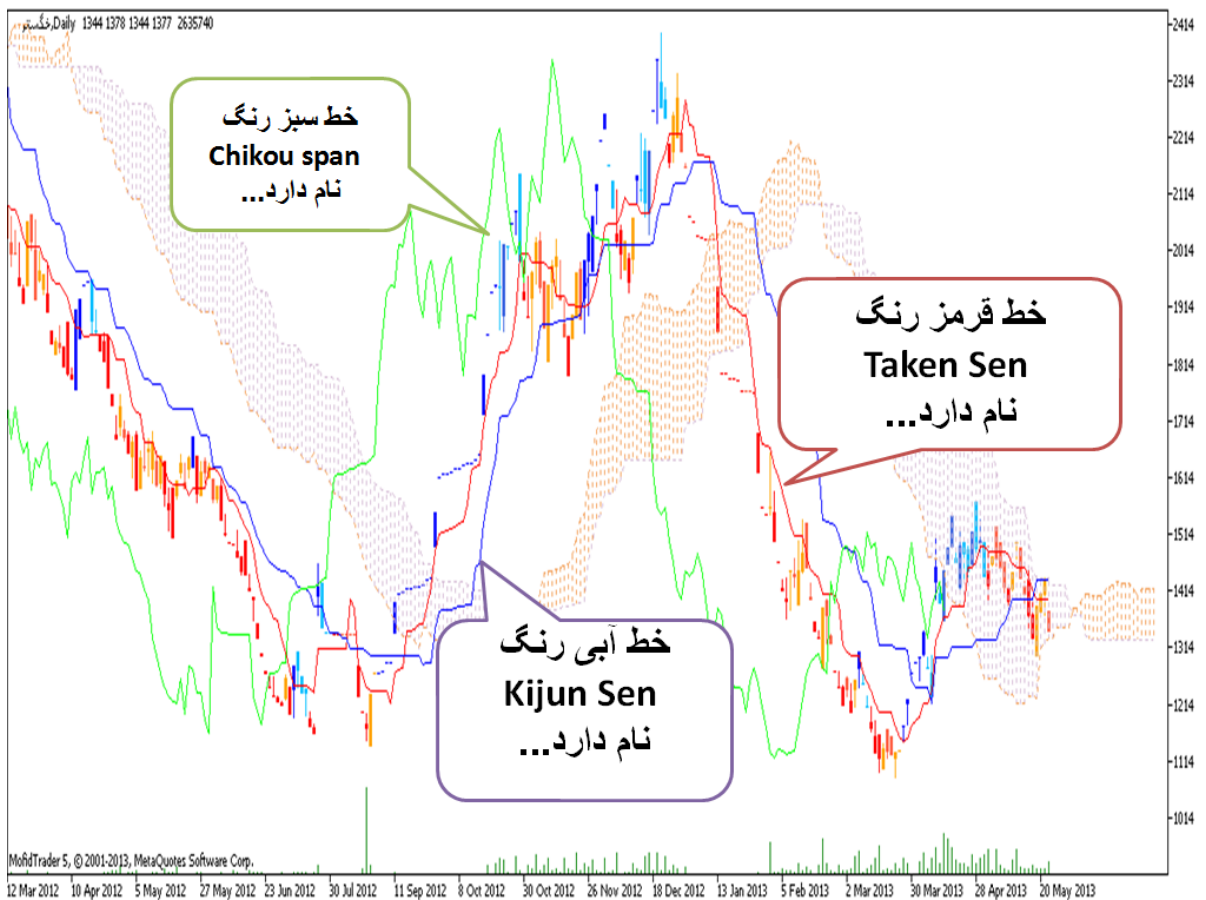
در زبان ژاپنی **ایچی موکو** به معنی نگاه اجمالی و

کینکو به معنی تعادل و

هایو به معنی نمودار است....

در واقع با استفاده از این اندیکاتور می توان با نگاه اجمالی به نمودار تعادل و یا دارای روند

بودن چارت را تشخیص داد....

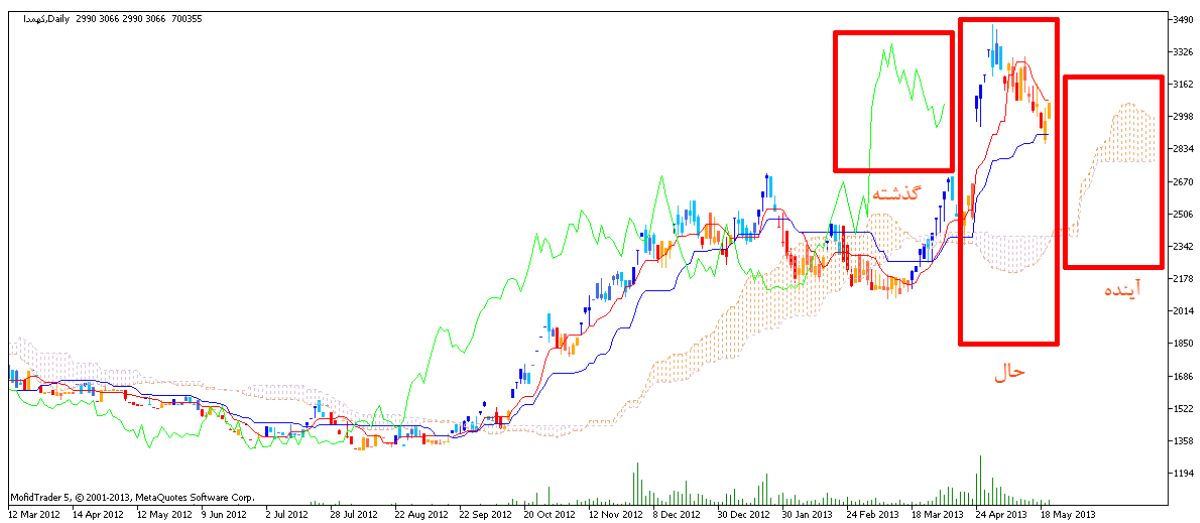


می توان اجزای این اندیکاتور را در دسته بندی دیگر به سه بازه زمانی گذشته حال و آینده تقسیم بندی کرد که از این میان

گذشته شامل: چیکو اسپن

حال شامل تیکن سن و کیجون سن

آینده شامل ابر (که خود از دو جز سنکو اسپن A و B تشکیل شده





تن کن سن چگونه محاسبه می شود؟

نحوه محاسبه بدین صورت است **۹...دوره** قیمت استانه بالا به همراه ۹ دوره قیمت استانه پایین تقسیم بر دو... در حقیقت نمودارش خیلی **شبه نمودار میانگین متحرک ۱۰ روزه** است...
 دقت کنید که **یانگیم متحرک** بر اساس قیمت پایانی است ولی این نوسانگر بر اساس دو قیمت بالا و پایین هر روز بوده و در نتیجه با چارت همراه تر است...
 این نوسانگر تغییرات کوتاه مدت بازار را نشان می دهد

سیگنال هایی که **تن کن سن** برای ما صادر می کند کدام ها است؟

تن کن سن تمایل **صعودی** دارد.....اگر.....قیمت بالای تن کن سن بسته شود

تن کن سن تمایل **نزولی** دارد.....اگر.....قیمت زیر تن کن سن بسته شود



سیاست کلی که همه به اون اشاره دارن اینه که اگر قصد ورود به بازار و سهم رو در قیمت خاصی دارید اول به روندش نگاه کنید....

اگر روند نزولی بود که طبعاً وارد نمیشید....

اگر روند خنثی بود (سهم دچار بی تصمیمی شده) باز هم بهتر است نظاره گر باشیم و ورود نکنیم و

اگر تنها روند صعودی بود وارد بازار و یا سهم مورد نظر میشیم....

خوب در مورد چه تن کن سن و چه کی جون سن هم دید به همین صورت است....

اگر تن کن سن و کی جون سن جهت افقی هم داشت این یعنی بازار دچار بی تصمیمی شده و معامله باید با احتیاط بیشتری صورت گیرد زیرا که ممکت است روند کوتاه مدت و میان مدت به پایان خود نزدیک شده باشد....



در مورد کی جون سن چه باید بدانیم... کلیه مواردی که در مورد تن کن سن بیان شد طبعاً در مورد کی جون سن هم صادق است ولی چند تا نکته مهم رو به صورت خلاصه ذکر می کنم

در مورد کی جون سن نمودارش خیلی شبیه **میانگین متحرک ۳۰ روزه** است نحوه محاسبه ... **۲۶ دوره قیمت استانه بالا** به همراه **۲۶ دوره قیمت استانه پایین** تقسیم بر

دو

کیجون سن یک حمایت و مقاومت کلیدی است ■

تا کنون به بررسی تن کن سن و کی جون سن پرداختیم... حال نوبت نوسان نمای سوم به نام **چیکو اسپن** می باشه....

چیکو اسپن:

این نوسانگر به نوعی مومنتوم (نشان دهنده میزان تمایل سهم برای حرکت در جهتی خاص) بازار است... به بیان دیگر وقوع روند را تشخیص می دهد...

چیکو اسپن چیزی نیست جز نمودار فعلی که ۲۶ روز به عقب منتقل شده است...

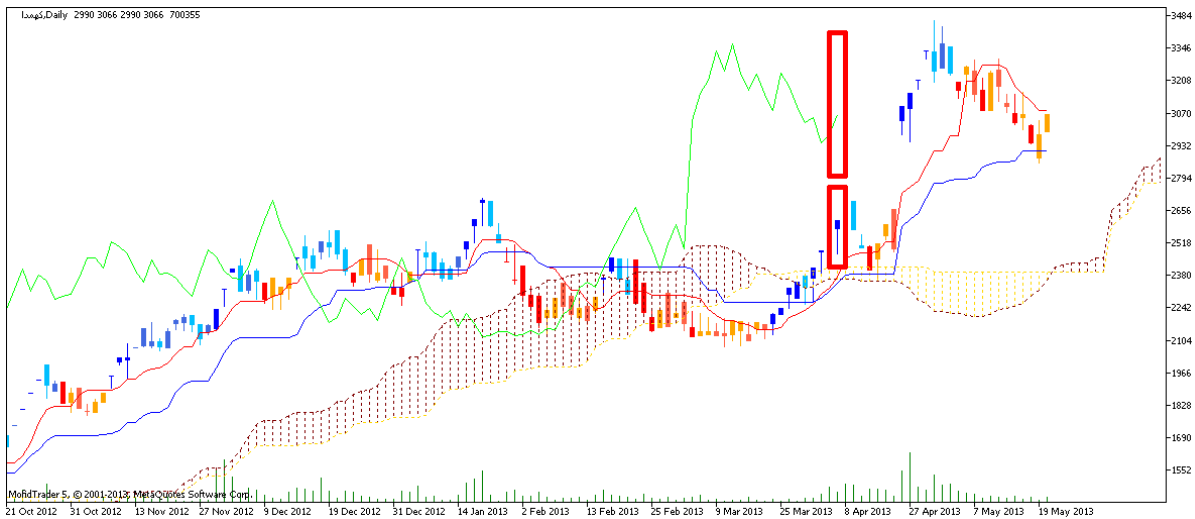
سیگنال هایی که از چیکو اسپن (مومنتوم) (نمودار ۲۶ روز قبل) می توان گرفت کدام ها اند.....

صعودی..... اگر چکی کو اسپن بالای نمودار قیمت در ۲۶ روز گذشته باشد

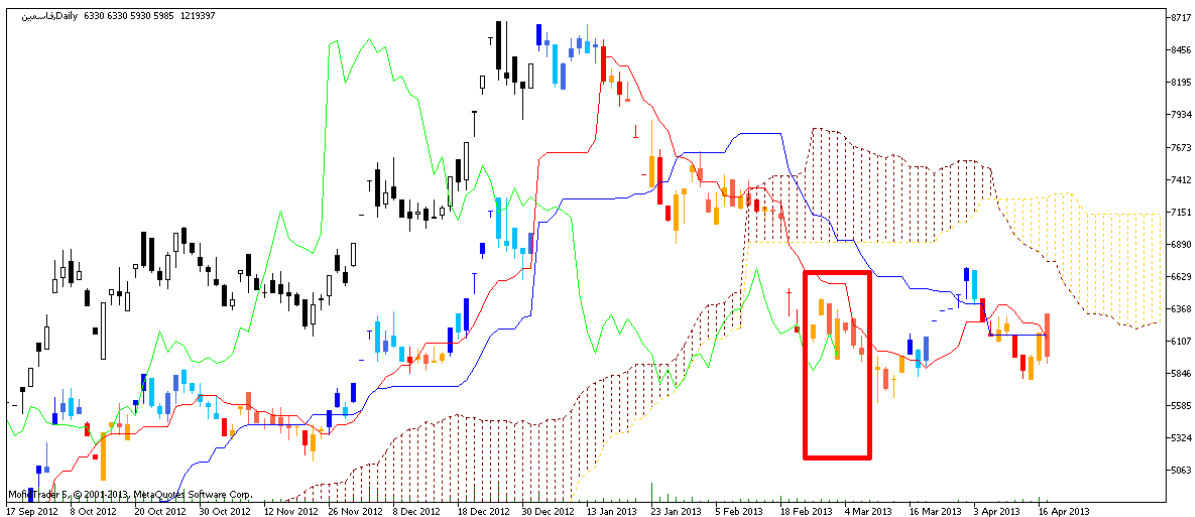
نزولی..... اگر چکی کو اسپن پایین نمودار قیمت در ۲۶ روز گذشته باشد

بی تصمیمی یا روند خنثی..... اگر چکی کو اسپن نزدیک نمودار در ۲۶ روز گذشته باشد

در نمودار زیر چیکو اسپن بالای چارت قیمتی ۲۶ روز قبل هستش..... در نتیجه تمایل صعودی داره...



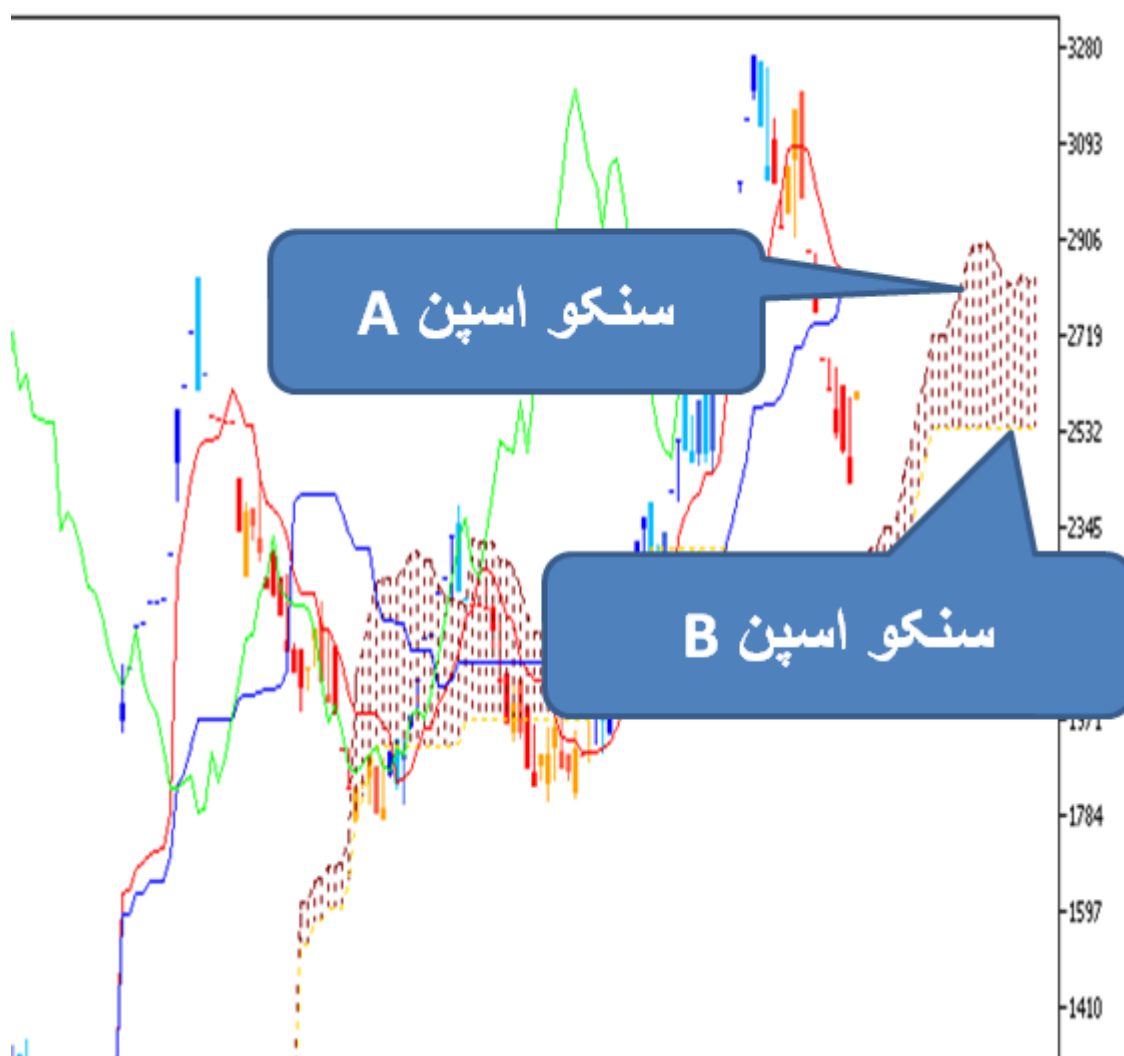
در نمودار زیر چیکو اسپن به قیمت ۲۶ روز قبل بسیار نزدیکه در نتیجه تمایل به بی تصمیمی داره...



تا کنون به بررسی تن کن سن، کی جون سن و چی کو اسپن پرداختیم و سیگنال هایی که هر کدام از ان ها صادر می کنند...

در ادامه اجزای ابر کومو را بررسی می کنیم....

پس از بررسی ابر جدولی ارائه خواهم داد که مختصری از هر کدام را بیان خواهد نمود....



در شکل فوق من سنکو اسپن A را با رنگ قهوه ای و سنکو اسپن B رو با رنگ زرد نشون دادم. فاصله بین این دو خط تشکیل ابر کومو رو میده که اگر سنکو اسپن A بیشتر از B باشه رنگ ابر قهوه ای و در حالت عکس رنگ زرد پیدا می کنه(رنگ ها انتخابین.....). ابر خودش دو نوع داره ابر حال و ابر آینده(ابری که ۲۶ روز از نمودار فعلی قیمت جلوتره....).

سنکو اسپن **A** چگونه محاسبه میشه؟... از میانگین تن کن سن و کی جون سن و انتقال اون به ۲۶ روز آینده ایجاد میشه

سنکو اسپن **B** از میانگین قیمت برای ۵۲ روز و انتقال اون به ۲۶ روز جلوتر ایجاد میشه.....

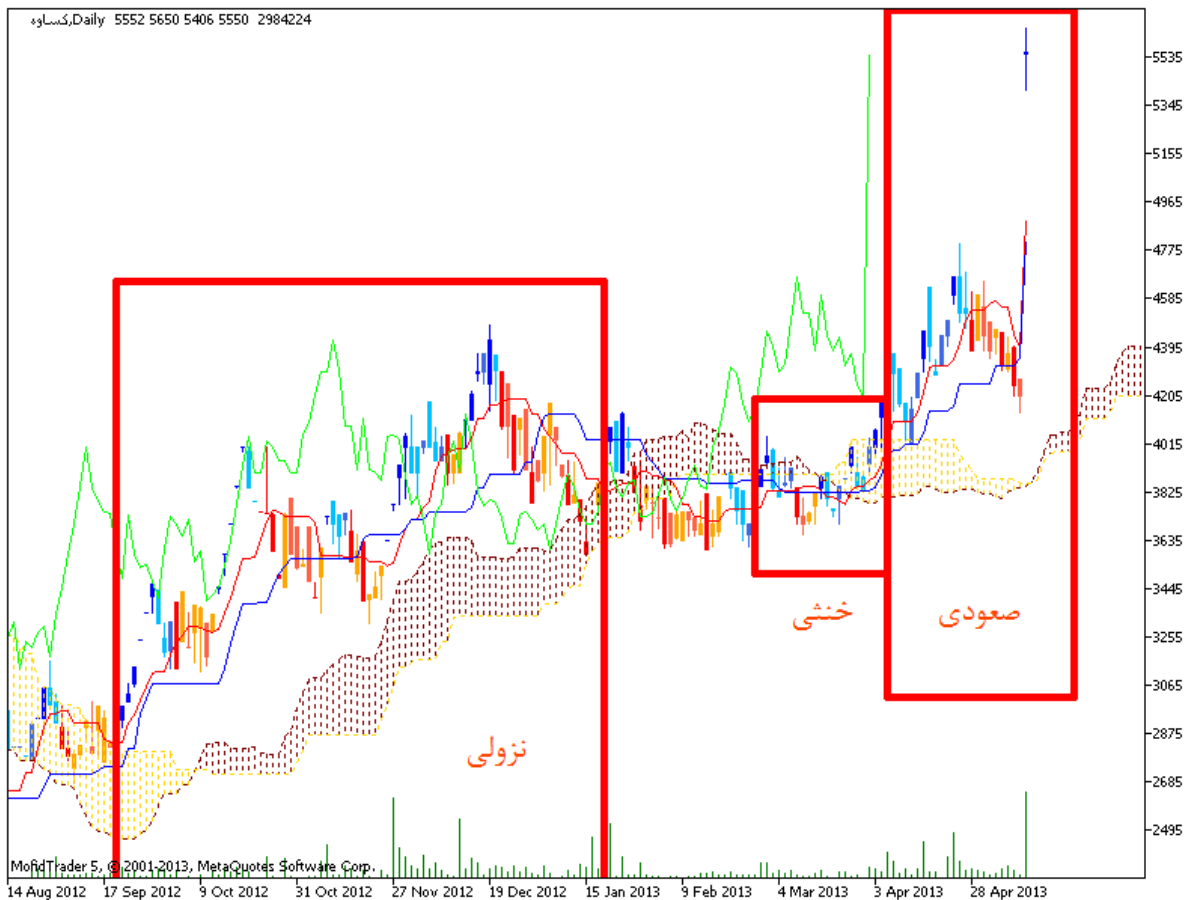
خداییش ادم از این اسم های عجیب غریب سرش گیج میزنه... خخخخخخخخخ... اشکال نداره تهش جدولی از خلاصه تمام اینها درست می کنم تا راحت تر بشه فهمیدش....

تمایلات فعلی ابر کومو.....

صعودیه اگر قیمت چارت بالای ابر باشه

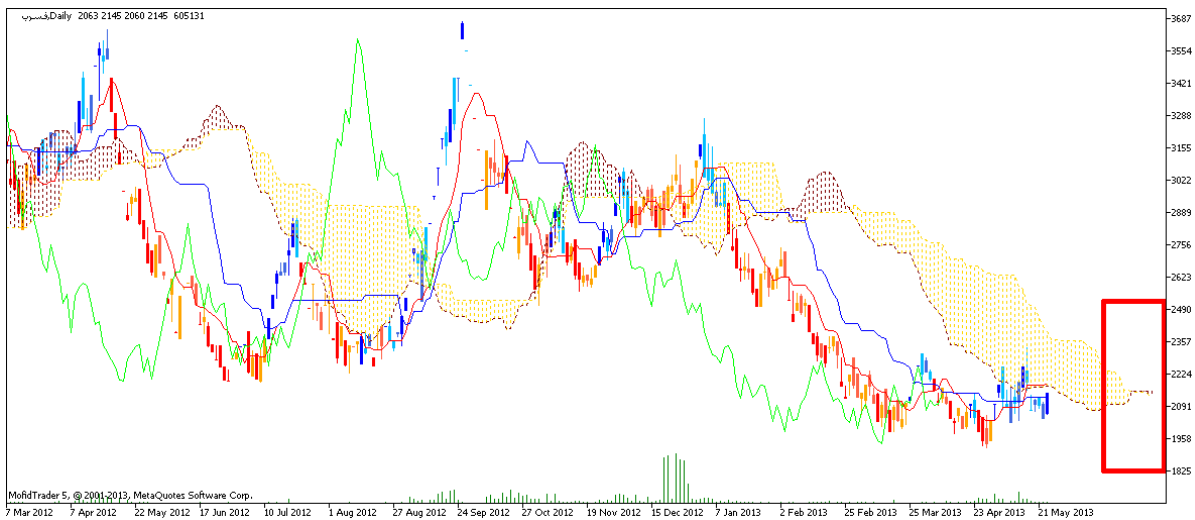
نزولیه اگر..... قیمت چارت زیر ابر باشه

بی تصمیم..... قیمت چارت داخل ابر باشه....



تمايلات آتی ابر....

صعودی اگر.....سنکو A بالای سنکو B باشه
نزولی اگرسنکو A پایین سنکو B باشه
بی تصمیمی.....اگر سنکو A و B در یک سطح باشن.....



همون طور که در تمايلات آینده می بینیدابر کوموی آینده دچار بی تصمیمی شده....

شب خوش

اگر قصد خرید سهمی را داریم باید به این نکته توجه کنیم که قدرت روند صعودی ما قوی است یا خیر نوسان می کند و مجدداً به همان محدوده قبلی بر خواهد گشت؟

برای پاسخ به سوال فوق **قدرت روند** را با توجه به ابر موکوی آینده در زیر خلاصه کرده ام...

قدرت صعودی ابر کوموی آینده	
صعودی قوی	سنکو A و سنکو B آینده هر دو صعودی
صعودی متعادل	سنکو A آینده صعودی و سنکو B مسطح(افقی)
صعودی ضعیف	سنکو A آینده نزولی و سنکو B آینده مسطح(افقی)
قدرت نزولی ابر کوموی آینده	
نزولی قوی	سنکو A و سنکو B آینده هر دو نزولی
نزولی متعادل	سنکو A آینده نزولی و سنکو B مسطح(افقی)
نزولی ضعیف	سنکو A آینده صعودی و سنکو B مسطح(افقی)

تا زمانی که قیمت در داخل سایه(ابر) قرار دارد...
 در ناحیه حمایتی مقاومتی قرار دارد و تا از ابر عبور نکند روند خاصی را دنبال نمی کند....

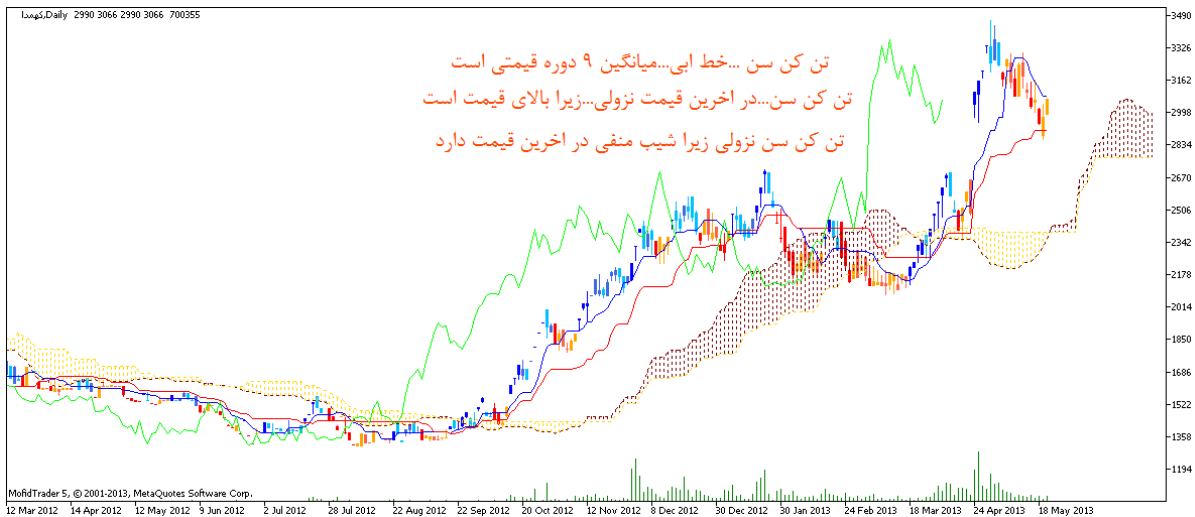
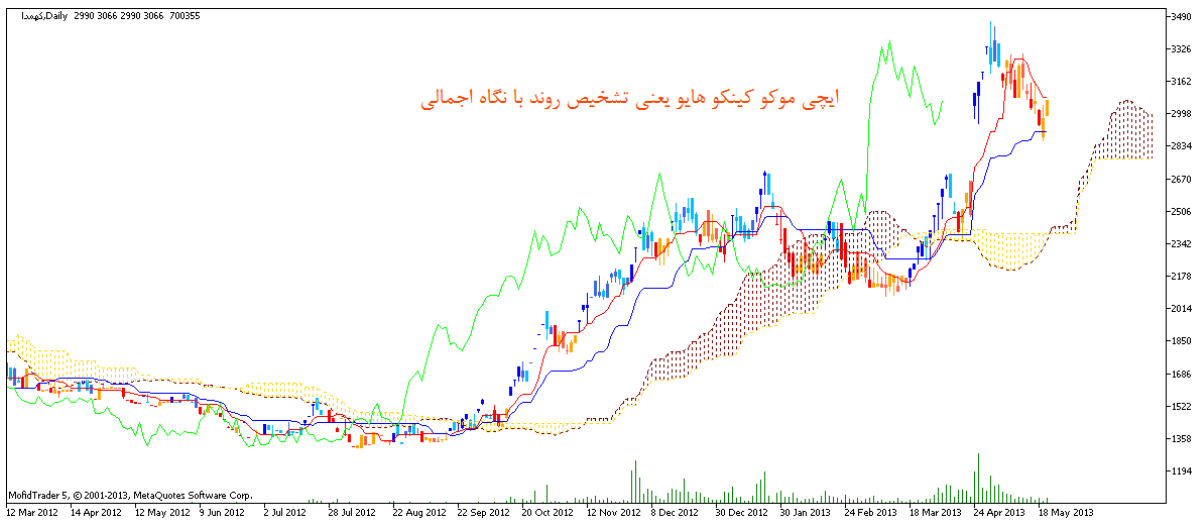
فاصله بین دو سنکو در ابر کوموی آینده نشان فراریت بازار است ...
 هر چه ابر ضخیم تر باشد بازار مدت بیشتری را در بی روندی طی کرده...برعکس هر چه ابر نازک تر باشد بازار فراریت بیشتری دارد....
 مباحث اصلی معرفی اجزای ابر تمام شد....

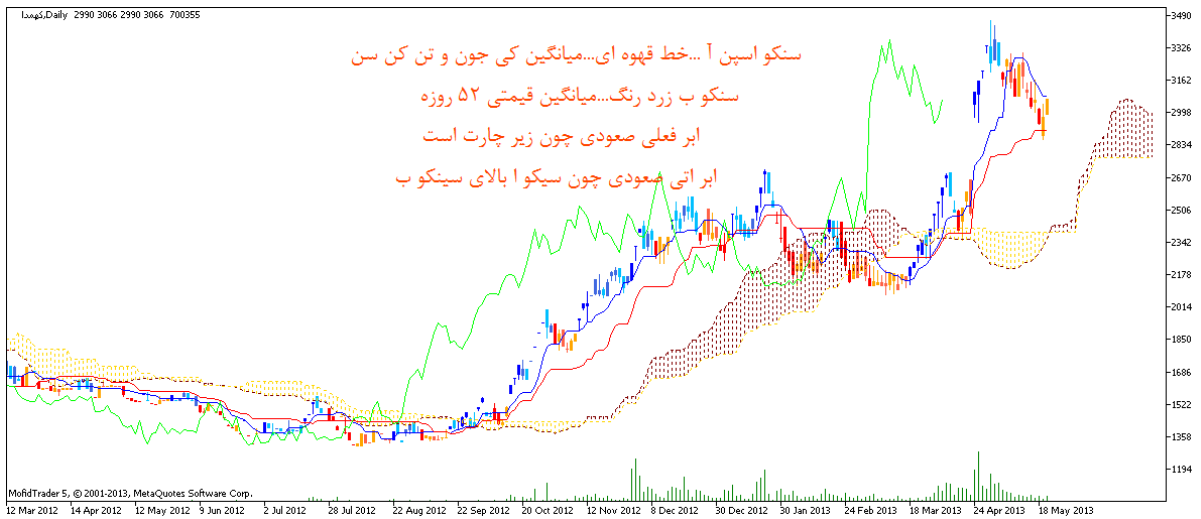
از ان جایی که سر کلاس ها و سمینار هام معمولا دوره ای کلی بر مطالب گفته شده دارم بر این رسم خلاصه ای از کل مطالبی که تا کنون بیان شده است را در شکل خواهم آورد....

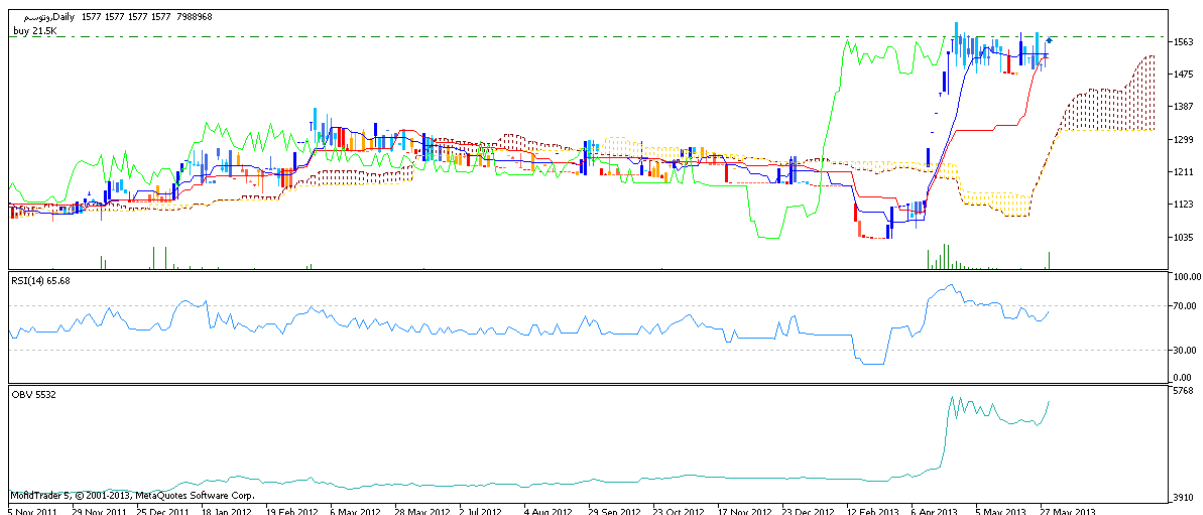
یک نکته رو تنها بیان می دارم که سیستم معاملاتی ایچی موکو بر مبنی سود حداکثری نیست بلکه بر اساس سود مناسب و با کمترین ریسک ممکن است که چرایی آن را در پست

های بعدی بیان می دارم

در ادامه به روش معاملاتی ایچی موکو و استراتژی های معاملاتی ان و کاربرد ان در چارت های روزانه به همراه تحلیل خواهیم پرداخت...







خوب بهتره یکسری از سهم ها رو با این روش آزمایش کنیم....طبعا هرکسی نظری داره بیان کنه...چون خودمم خیلی مسلط به این استراتژی نیستم و قطعا تحلیل ها جنبه آموزشی دارند....

سوال های مطرحه اینان.....

- ۱- قیمت بالای ابر فعلیه؟ بلی
- ۲- ابر آتی چگونه است؟ صعودی
- ۳- قدرت ابر آتی چگونه است؟ با دیتای امروز ضعیف
- ۴- وضعیت تن کن سن و کی جون سن به هم؟ خنثی در یک ردیف اند
- ۵- وضعیت شیب میانگین ها؟ خنثی افقی اند
- ۶- پیش بینی میانگین ها؟ در ایندهای نزدیک احتمال عبور قیمت از هر دو و عبور تن کن از کی جون وجود دارد
- ۷- وضعیت چیکو اسپن؟ صعودی ولی صعودی ضعیف با دیتای امروز چون احتمال برخورد با چارت در صورت چند روز آتی وجود دارد..

خوب نتیجه چیه؟...روند سهم در حال حاضر مثبت ضعیف است ولی در چند روز آینده احتمال بروز یک روند قوی محتمل است.